

山东省机场管理集团威海国际机场有限公司

2023年第三季度信息公开报告

一、基本信息

(一) 工商注册登记信息

- 1.中文名称:** 山东省机场管理集团威海国际机场有限公司
- 2.法定代表人:** 崔卫兵
- 3.注册地址:** 山东省威海市文登区大水泊镇机场路18号。
- 4.经营范围:**

许可项目：民用机场运营；食品销售；餐饮服务；公共航空运输；食品生产。（依法须经批准的项目，经相关部门批准后方可开展经营活动，具体经营项目以相关部门批准文件或许可证件为准）一般项目：国际货物运输代理；国内货物运输代理；物业管理；停车场服务；建筑材料销售；广告制作；广告发布；旅游开发项目策划咨询；日用百货销售；工艺美术品及礼仪用品制造（象牙及其制品除外）；非居住房地产租赁；旅客票务代理；五金产品批发。（除依法须经批准的项目外，凭营业执照依法自主开展经营活动）

5.办公地址: 山东省威海市文登区大水泊镇机场路18号

6.邮政编码: 264400。

(二) 公司简介

威海机场于1996年1月投入运营，为军民合用机场，隶属山东省机场管理集团。机场飞行区等级4D，跑道长度2600米，停机坪面积14万平方米，停机位20个，可满足年旅客吞吐量400万

人次、货邮吞吐量2.6万吨的保障需求。2004年国务院正式批准威海机场航空口岸对外开放，2005年开通至韩国首尔航线，2013年开通至台北航线，2017年旅客吞吐量突破200万人次，跻身中型机场行列。2019年旅客吞吐量达到309.08万人次，华东地区机场中排名第17位，全国机场排名第54位。2020年以来，成功争取成都航空、中州航空等多家公司在机场投放驻场飞机及过夜全货机，持续优化、加密国内热点城市、省内城市、对韩交流密切城市航线以及韩国、日本等全货运航线。

二、治理信息

（一）公司高级管理人员任职情况

姓名	职务	性别	任现职时间
崔卫兵	党委委员、书记，董事、董事长	男	2019.03至今
丛江	党委委员、副书记、董事、总经理	男	2021.11至今
郭军	党委委员、总工程师 (班子正职级)	男	2019.05至今 2023.02至今
刘涛	党委副书记、董事 工会主席	男	2023.02至今 2023.06至今
卞尔昌	党委委员、副总经理	男	2023.05至今
李剑	党委委员、副总经理	男	2023.02至今
陈俊	党委委员、纪委书记	男	2021.09至今
张富国	党委委员、财务总监	男	2021.09至今
丛新忠	党委委员、副总经理	男	2021.11至今
于军见	党委委员、副总经理	男	2023.02至今

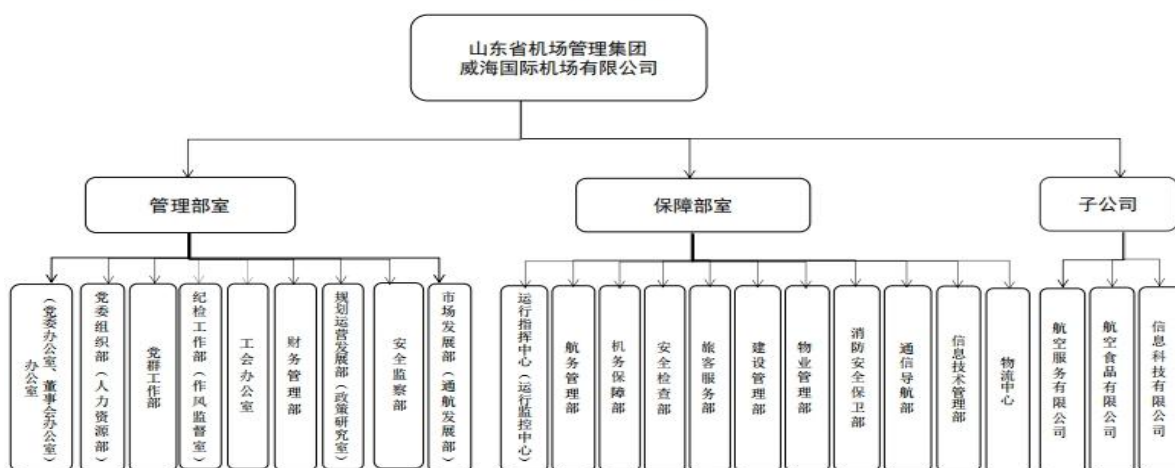
姓名	职务	性别	任现职时间
胡松然	党委委员、山东安泰空港装备有限公司副总经理	男	2023.02至今
纪秀峻	正职级调研员	男	2022.04至今

(二) 重大人事变动
无。

(三) 公司管理架构

山东省机场管理集团威海国际机场有限公司

组织机构图



三、经营成果和财务状况

(一) 客货主业发展情况

2023年1月至9月，完成旅客吞吐201.1104万人次，货邮吞吐量13,985.3吨，运输起降19,321架次。

(二) 主要财务指标

资产总额113,584.52万元，营业总收入13,388.31万元，利润总额-1,631.46万元。